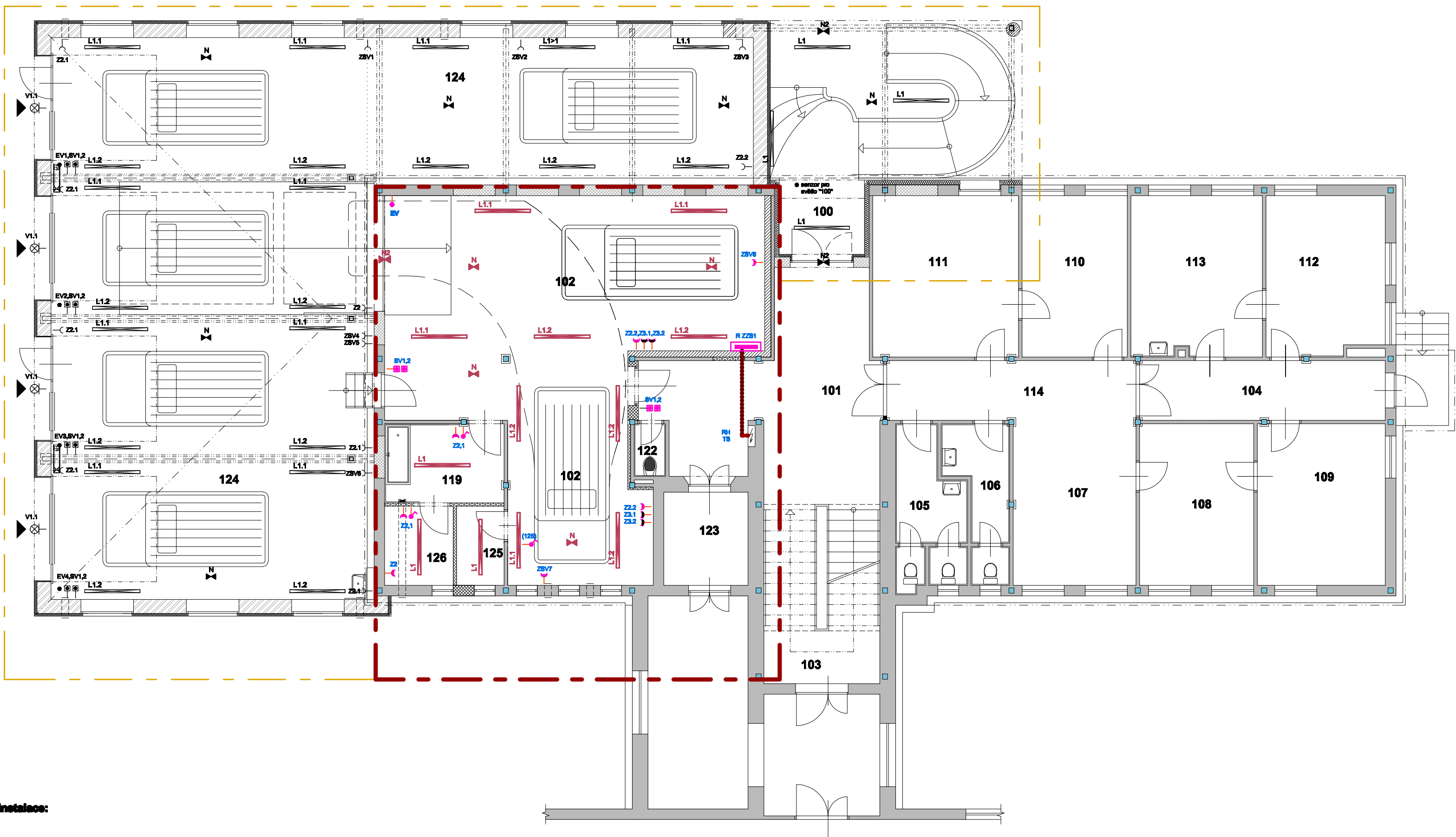


PŮDORYS 1.NP



Legenda elektroinstalace:

rozváděče  
RH...stávající hlavní rozváděč objektu  
- s osazeným hlavním vypínačem el.energie  
RZZS1...okružový rozváděč nové části garáží sanitních vozů  
R2.NP...okružový rozváděč stávající části 2.NP, doplnit o 2ks jističe 10A/B

vývody osvětlení

A1...zářivkové 2x36W, EVG, parabolická mlžka  
A2...zářivkové 1x28W, EVG, IP44, světlý kryt čiré tvrdé sklo  
L1...zářivkové 1x80W, IP65, polycarbonát  
V1...venkovní LED 24W, IP65  
N...nouzové LED 3W/1hodina, IP40, tř.jzsl.II  
N2...nouzové zář.svit. 8W/3hodiny, IP65

požární zástěna

EV...elektrický ovládaná vrata - požární zástěna

specifikace:

předpokládá se trvalé otevření vrat - požární zástěny, proto tento požární uzávěr bude opatřen elektromagnetickým systémem zavírání, které bude řízeno autonomními požárními hlásiči umístěnými z obou stran požárního číselníku konstrukce. Tento uzávěr bude mít vestavěný akumulátorový zdroj pro případ výpadku el. energie.

zásevky, základní rozdělení

Z1...provedení IP20, 16A/230V  
Z2...provedení IP44, 16A/230V  
Z3.1...provedení IP44, 16A/400V  
Z3.2...provedení IP44, 32A/400V  
ZSV...(přívodka) provedení IP67, 16A/230V pro připojení sanitních vozidel

vývody zařízení

EV...vývod pro pohon vrat, ovládní součástí dodávky  
V...ventilátor, odvětrání bezokenního prostoru

Poznámka:

1, čísla u svítidel označují obvod  
2, čísla u zásevek označují okruh  
3, instalace bude provedena, pod omítkou, v konstrukci přístěk a podhledem  
4, světelné okruhy budou v provedení CYKY 3x1,5 (5 x1,5)  
5, zásevkové a technologické okruhy budou v provedení CYKY 3x2,5 (5x2,5, 5x4)  
6, svítidla jsou dle světelného návrhu, součástí projektu pro SP

LEGENDA:

--- 2. ETAPA VÝSTAVBY  
--- 1. ETAPA VÝSTAVBY

TABULKA MÍSTNOSTÍ 1NP

Č.M.	NÁZEV MÍSTNOSTI - STÁVAJÍCÍ VYUŽITÍ (VČ. 1.ETAPY)	NÁZEV MÍSTNOSTI - NOVÉ VYUŽITÍ	M <sup>2</sup>
100	ZÁDVEŘÍ	ZÁDVEŘÍ	5,15
101	VÝSTUP	VÝSTUP	31,20
102	KANCELÁŘ	GARÁŽ NA VÝŠÍ ÚROVNI VČ. VÝROVN. SCHOD.	76,02
103	SCHODIŠTĚ	SCHODIŠTĚ	16,83
104	CHODBA	CHODBA	10,88
105	WC ŽENY - PACIENTI	WC ŽENY	7,90
106	WC ŽENY - PERSONAL	WC MUŽI	6,20
107	ČEKÁRNA	OKLID - SKLAD	17,25
108	PŘÍPRAVNA	KOLÁRNA	13,80
109	VÝŠETŘOVNA - DĚTSKÝ OBVOD	SKLAD PNEU	16,80
110	PŘÍPRAVNA	HN SKLAD	13,80
111	VÝŠETŘOVNA - POKYTOVOST, SLUŽBA	SKLAD PŘÍRUČN. ZDRAV. MAT. + 02	19,09
112	ČEKÁRNA - IZOLACE	TECHNICKÝ SKLAD DOPRAVY	14,00
113	VÝŠETŘOVNA - IZOLACE	SKLAD ZDRAV. MAT. - HLAVNÍ	17,25
114	CHODBA	CHODBA	13,26
115	KARTOTEKA - DĚTSKÉ ODDĚLENÍ		
116	CHODBA		
117	POKOJ SESTRY		
118	POKOJ LÉKÁŘE		
119	DENNÍ MÍSTNOST	UMÝVÁRNA ZNEČISTĚNÉHO MAT.	7,65
120	WC MUŽI - PACIENTI		
121	WC MUŽI - PERSONAL		
122	OKLIDOVÁ KOMORA	OKLIDOVÁ KOMORA	1,35
123	LŮŽKOVÝ VÝTAH	LŮŽKOVÝ VÝTAH	6,48
124	GARÁŽ NA NIŽŠÍ ÚROVNI VČ. RAMPY	GARÁŽ NA NIŽŠÍ ÚROVNI VČ. RAMPY	190,95
125	SKLAD TLAKOVÝCH LAHVI KYSLIK		3,04
126	SUSÁRNA ZNEČISTĚNÉHO MAT.		4,39

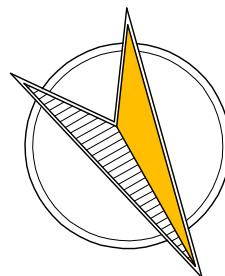
CELKEM 400,84 - PLOCHA MÍSTNOSTÍ NEMĚNĚNÝCH  
91,10 - PLOCHA MÍSTNOSTÍ REALIZOVANÝCH VE 2.ETAPĚ  
491,94

ETAPIZACE STAVBY:


1. ETAPA - REALIZACE PŘÍSTAVBY  
2. ETAPA - REALIZACE VESTAVBY V 1.NP DO STÁVAJÍCÍHO OBJEKTU  
ZŘÍZENÍ SPRCHY VE 2.NP

+0,000 = 401,20

PP-2.ETAPA-ČERVENEC 2014



S

 <div>L. BENEDA, stavební a projekční kancelář</div>				
VED. PROJ.: L. BENEDA	ODP. PROJ.: M. PECH	VYPRACOVAL: M. PECH	MIROSLAV PECH ELEKTROPROJEKCE HANKOVA 10, 301 00 PLZEŇ IČO:46847350	
OBEC: KLATOVY	STAVEBNÍ ÚŘAD: KLATOVY			
INVESTOR: ZDRAVOTNICKÁ ZÁCHRANNÁ SLUŽBA PLZEŇSKÉHO KRAJE, PŘÍSPĚVKOVÁ ORG., EDVARDA BENEŠE 525/19, DOUDLEVOV, 301 00 PLZEŇ				
RAZÍTKO:				
ZÁCHRANNÁ ZDRAVOTNICKÁ SLUŽBA KLATOVY, PŘÍSTAVBA A REKOLAUDACE OBJEKTU, POD NEMOCNICÍ 790, 339 01 KLATOVY, Č.K. st. 4293 – 2. ETAPA IV. SILNOPROUDÁ ELEKTROTECHNIKA			DATUM:	07. 2014
			STUPEŇ:	PP
			Č. ZAKÁZKY:	201310
			FORMÁT:	6x44
PŮDORYS 1.NP – SILNOPROUDÁ ELEKTROTECHNIKA			MÉR.: 1:100	Č. VÝKR.: <b>N.2</b>